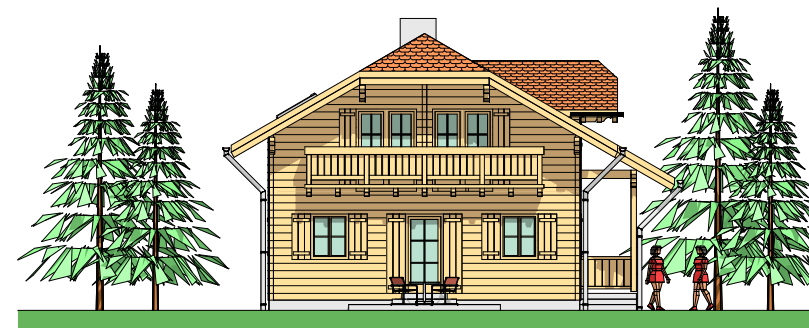
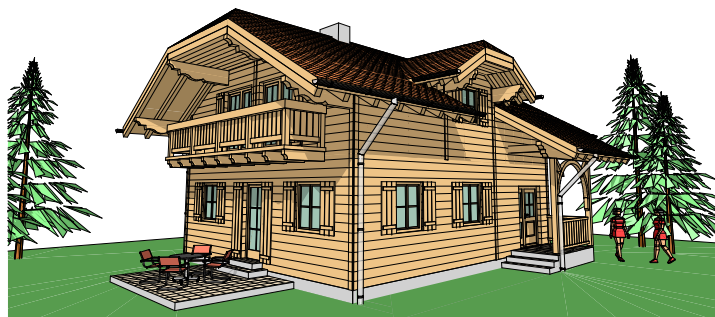
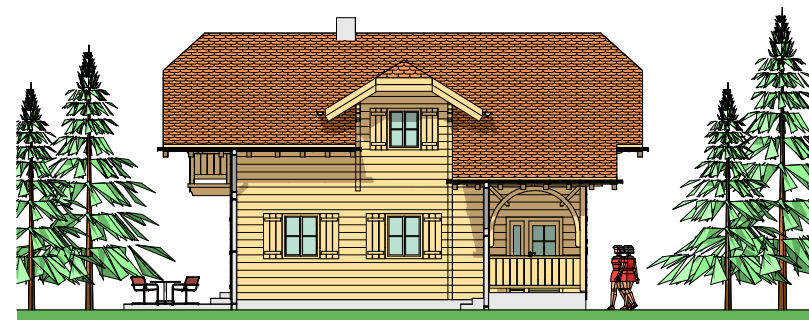
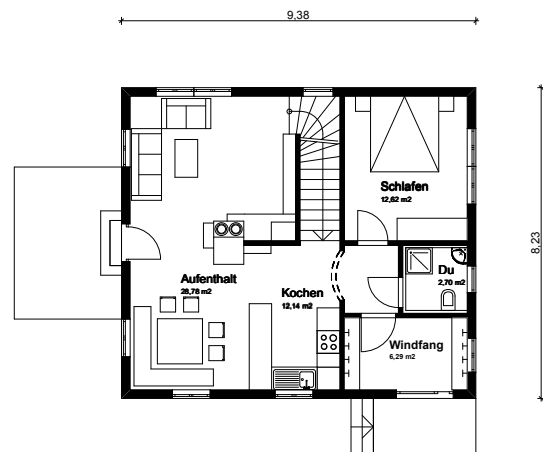


Projekt: Einfamilienwohnhaus
 Bauherr: Fam. Wahl
 Ort: Wagrain
 Planungsbeginn: 2003
 Fertigstellung: 2003
 Wohnnutzfläche: 187,16 m²
 Bauart: Mischbauweise; Mauerwerk im EG/Blockbau im OG



ERDGESCHOSS



DACHGESCHOSS

